



การไฟฟ้าส่วนภูมิภาค
PROVINCIAL ELECTRICITY AUTHORITY

วิทยุขอตัดไฟ

เลขที่ ก.๓.สค.(ปน).....๓๒๕๙...../๒๕๖๗.....

วันที่.....๑๒ มิถุนายน ๒๕๖๗.....

ชื่อผู้รับ นายพิชิตนันท์ พิชิตสุวรรณมงคล.....

ตำแหน่ง อ.ก.ปน.(ก๓).....

ชื่อผู้ส่ง นายยศพัทธ์ บัวนุตร.....

ตำแหน่ง ผ.จก.กฟส.สค.....

ด้วยการไฟฟ้า.....กฟส.สค.....จะขอตัดไฟเพื่อปฏิบัติงาน ก่อสร้างระบบสายส่ง ๑๑๕ kV หน้าสถานีฯ สาคร๑๕ ตามแผนผัง
สังเขปแนบ จำนวน.....๔.....แผ่น ดังนี้

ที่	ฟีดเดอร์	วัน/เดือน/ปี	ตั้งแต่เวลา	ถึงเวลา	ลักษณะงานที่ปฏิบัติ และบริเวณที่ปฏิบัติงาน	จาก	ถึง	ผู้ควบคุมงาน
๑	SMB๐๓	๒๓ มิ.ย.๖๗	๐๘.๐๐ น.	๑๗.๐๐ น.	ก่อสร้างระบบสายส่ง ๑๑๕ kV หน้าสถานีฯ สาคร๑๕	จุดตัดเบรกโดย วิธีฮอทไลน์ กระเช้าหน้าบีม เซลล์ใหม่	DiS ติดตั้ง ชั่วคราวเลยปาก ทางบางสีคต	นายสุนทร มาก คล้าย โทร. ๐๘๗๓๖๓๓๒๗๘
๒	SMB๐๓	๒๓ มิ.ย.๖๗	๐๘.๐๐ น.	๑๗.๐๐ น.		DiS ติดตั้ง ชั่วคราวเลยปาก ทางบางสีคต	SMB๓S-๐๔ ปากทาง บางกะเจ้า	
๓	SMB๐๓	๒๓ มิ.ย.๖๗	๐๘.๐๐ น.	๑๗.๐๐ น.		DiS ติดตั้ง ชั่วคราวเลยปาก ทางบางสีคต	SMB๓S-๐๔ สะพานลอย บางกะเจ้า	
๔	SMB๐๘	๒๓ มิ.ย.๖๗	๐๘.๐๐ น.	๑๗.๐๐ น.		SMB๘S-๐๔ บีมเซลล์ใหม่	SMB๘S-๐๗ ปากทางวัดบาง สีคต	
๕	SMB๐๘	๒๓ มิ.ย.๖๗	๐๘.๐๐ น.	๑๗.๐๐ น.		SMB๘S-๐๔ บีมเซลล์ใหม่	SMB๘S-๐๕ สะพานลอย บางกะเจ้า	
๖	๑๑๕ kV SME๒Y	๒๓ มิ.ย.๖๗	๐๘.๐๐ น.	๑๗.๐๐ น.		SME๒YS-๐๗ หน้า บ.สยาม สมุทรโพเสนฟู้ด	สถานีฯ สค.๑๑ ถาวร	
๗	๑๑๕ kV SME๒Y	๒๓ มิ.ย.๖๗	๐๘.๐๐ น.	๑๗.๐๐ น.		SME๒YS-๐๗ หน้า บ.สยาม สมุทรโพเสนฟู้ด	SME๒YS-๑๒ ปากทางเคหะท่า จีน	

พื้นที่ที่มีผู้ใช้ไฟได้รับผลกระทบ(ไฟดับ)...ปากทางวัดบางสีคตถึงสะพานลอยบางกะเจ้า

ผู้ประสานงานการดับไฟ ชื่อ.....นายจิรวุฒน์ บุญพร้อม.....ตำแหน่ง.....พชง.๖.....โทร.....๐๘๖-๓๘๓๒๐๙๐.....

พื้นที่ที่ขอตัดไฟปฏิบัติงานมีสายเคเบิลใยแก้วนำแสงของ กฟผ.(หากมีโอกาสชำรุด ผศส.กรส.(ก.๓) จะไปตรวจสอบก่อนปฏิบัติงาน)

๑. มีสายเคเบิลใยแก้วนำแสง ๑.๑ มีโอกาสชำรุด ๑.๒ ไม่มีโอกาสชำรุด
๒. ไม่มีสายเคเบิลใยแก้วนำแสง

ลงชื่อ.....

(นายยศพัทธ์ บัวนุตร)

ตำแหน่ง.....ผ.จก.กฟส.สค.....

สำหรับแผนกควบคุมการจ่ายไฟ (ผคฟ.) กฟภ.๓

เรียน อก.ปบ.(ก.๓)

ผคฟ. พิจารณาแล้วเห็นควร

- อนุมัติให้ดับไฟตามคำขอข้อ.....ฟีดเดอร์.....จาก.....ถึง.....
ในวันที่.....ตั้งแต่เวลา.....น. ถึง.....น. ตามใบสั่งทำสวิชชิงเลขที่.....
- อนุมัติให้ดับไฟตามคำขอข้อ.....ฟีดเดอร์.....จาก.....ถึง.....
ในวันที่.....ตั้งแต่เวลา.....น. ถึง.....น. ตามใบสั่งทำสวิชชิงเลขที่.....
- อนุมัติให้ดับไฟตามคำขอข้อ.....ฟีดเดอร์.....จาก.....ถึง.....
ในวันที่.....ตั้งแต่เวลา.....น. ถึง.....น. ตามใบสั่งทำสวิชชิงเลขที่.....
- อนุมัติให้ดับไฟตามคำขอข้อ.....ฟีดเดอร์.....จาก.....ถึง.....
ในวันที่.....ตั้งแต่เวลา.....น. ถึง.....น. ตามใบสั่งทำสวิชชิงเลขที่.....
- อนุมัติให้ดับไฟตามคำขอข้อ.....ฟีดเดอร์.....จาก.....ถึง.....
ในวันที่.....ตั้งแต่เวลา.....น. ถึง.....น. ตามใบสั่งทำสวิชชิงเลขที่.....
- อนุมัติให้ดับไฟตามคำขอข้อ.....ฟีดเดอร์.....จาก.....ถึง.....
ในวันที่.....ตั้งแต่เวลา.....น. ถึง.....น. ตามใบสั่งทำสวิชชิงเลขที่.....
- อนุมัติให้ดับไฟตามคำขอข้อ.....ฟีดเดอร์.....จาก.....ถึง.....
ในวันที่.....ตั้งแต่เวลา.....น. ถึง.....น. ตามใบสั่งทำสวิชชิงเลขที่.....
- อนุมัติให้ดับไฟตามคำขอข้อ.....ฟีดเดอร์.....จาก.....ถึง.....
ในวันที่.....ตั้งแต่เวลา.....น. ถึง.....น. ตามใบสั่งทำสวิชชิงเลขที่.....
- อนุมัติให้ดับไฟตามคำขอข้อ.....ฟีดเดอร์.....จาก.....ถึง.....
ในวันที่.....ตั้งแต่เวลา.....น. ถึง.....น. ตามใบสั่งทำสวิชชิงเลขที่.....

พนักงานศูนย์ฯ นาย.....ประสานงานการขอดับไฟกับ.....

.....
(.....)

สำหรับผู้อนุมัติ

ที่ ก.๓ กปบ.(คฟ.)

เรียน ผจก.

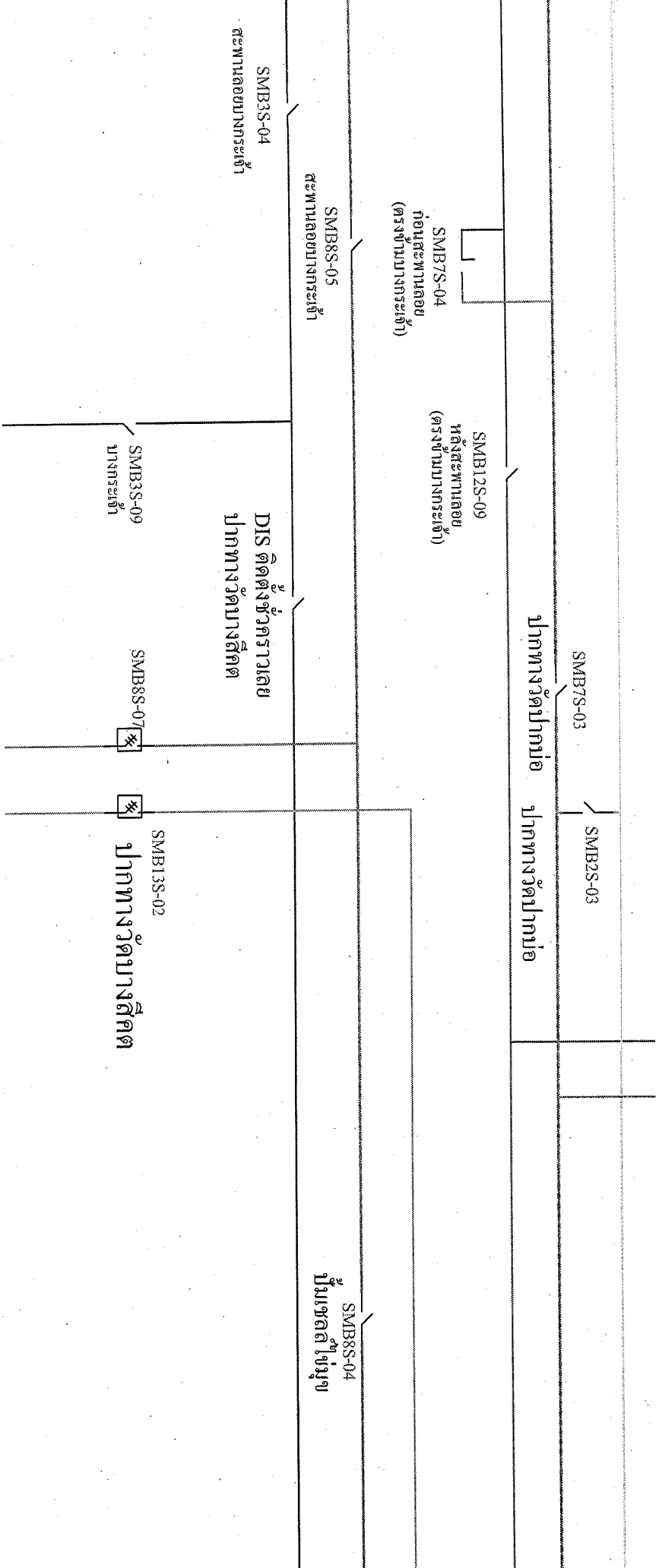
อนุมัติ และแจ้ง จป. เพื่อตรวจสอบความปลอดภัย
พร้อมทั้งลงข้อมูลแจ้งแผนดับไฟลงใน www.pea.co.th

ขั้นตอนการสวิชชิง.....แผ่น
แผนผังแนบ.....แผ่น

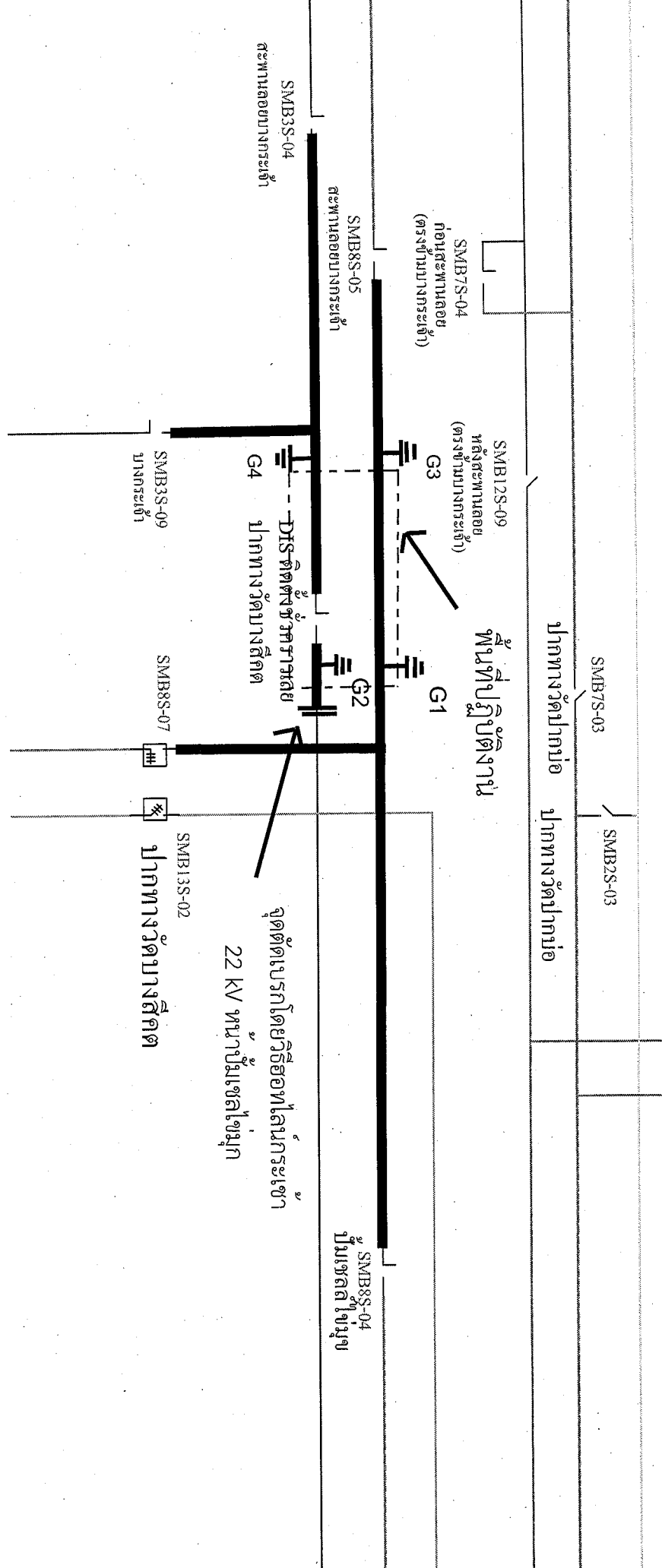
ผจฟ.....(สถานี.....)

เพื่อทราบ และจัดพนักงานเข้าปฏิบัติงานร่วมกับศูนย์ฯ นครปฐม
ตั้งแต่เวลา.....น. เป็นต้นไป จนกว่างานจะแล้วเสร็จ

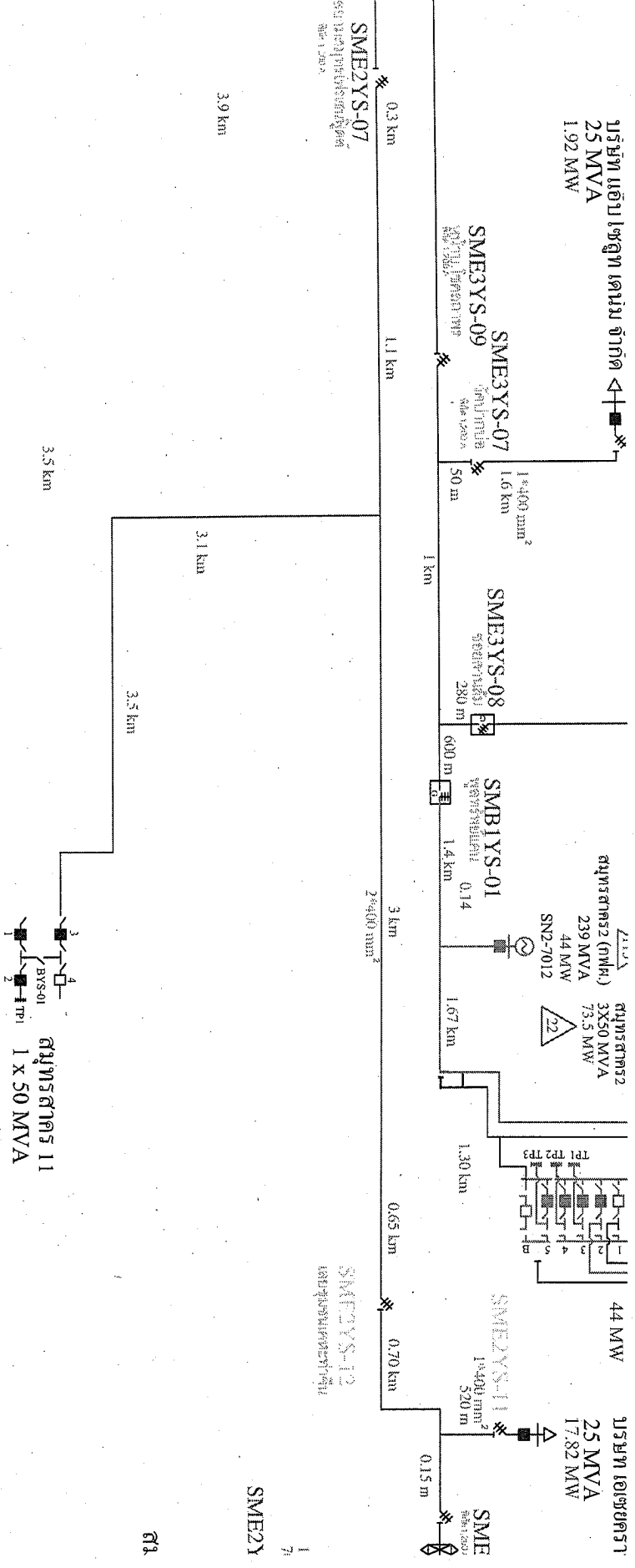
สถานะการจ่ายไฟก่อนปฏิบัติงาน



สถานะการจ่ายไฟตอนเบื่อบริษัทงาน



สถานะการจ่ายไฟฟ้าขณะปฏิบัติงาน



กร

SME2Y
1
7

สถานะการจ่ายไฟฟ้าตอนปฏิบัติงาน

